



» Das Staubschutz System

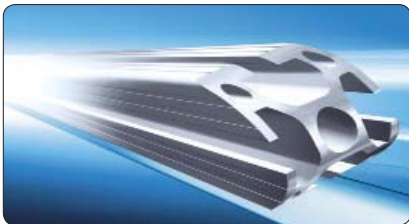
Deutsch

 **MayTec®**

Der Schlüssel zum Erfolg



Problemlösungen mit innovativem Profil



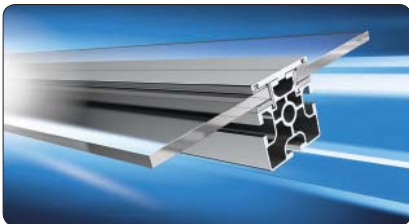
Das Profil System



Profile gebogen



Das Reinraum System



Glas-Panel-Profile



Das Rohrspann System



Das Teleskop System



Das Linear System



Das Förderband System



Das Werker Transfer System



Das Skid Transfer System



Das Schutzzaun System



Das Staubschutz System

Das ideale Profilsystem

MayTec bietet ein umfangreiches, auf-einander abgestimmtes Profilsystem. Alle Profile lassen sich in jeder denkbaren Position untereinander verbinden. Das Zubehörprogramm ermöglicht funktionelle und ästhetische Problemlösungen für die verschiedensten Anwendungsbereiche.

Die Leistung

So vielseitig wie das MayTec Profilsystem ist der gesamte MayTec Leistungsumfang. Sie können wählen:

- Lieferung der Grundelemente ab Werk
- Lieferung der zugeschnittenen und bearbeiteten Profile und Zusatzelemente nach Stückliste zur Selbstmontage
- Lieferung vormontierter Baugruppen
- Lieferung komplett montierter Anlagen
- Montage in Ihrem Hause

Die Handhabung

Das MayTec Profilsystem ist besonders einfach zu bearbeiten, schnell zu montieren, flexibel und modular. Außerdem ist es sehr leicht nach- bzw. umrüstbar und jederzeit wiederverwendbar.

Ein fachkundiges Team unterstützt Sie bei der Einführung des MayTec Systems und bei der Lösung Ihrer ganz individuellen Aufgabenstellung.

Die Auslegung erfolgt je nach benötigter Abmessung, Belastbarkeit und Stabilität.

Staubschutz für KFZ-Lackieranlagen

Vorteile im Lackierprozess

1. Verbesserung der Luftqualität im Staubschutz auf F9
2. Erhöhung der "First-Run"-Rate
3. Reduzierung der Doppelläufer
4. Einsparung der Reinigungsumfänge
5. Erhöhung der Sicherheits-Standards



Projekt Daimler - Ludwigsfelde Lackiererei "Sprinter" - NCV3

Einhausung der Fördertechnik
über 3 Produktionsebenen

Grundfläche der Einhausung	4.200 m ²
Wandelemente	1.300 lfm
Glasfläche	4.600 m ²



Projekt Porsche - Zuffenhausen Lackiererei "Porsche 911"

Einhausung der Fördertechnik
über 4 Produktionsebenen

Grundfläche der Einhausung	4.800 m ²
Wandelemente	1.750 lfm
Glasfläche	5.100 m ²



Projekt Porsche - Leipzig Lackiererei "Porsche Macan"

Einhausung der Fördertechnik
über 4 Produktionsebenen

Grundfläche der Einhausung	16.000 m ²
Wandelemente	2.100 lfm
Glasfläche	7.500 m ²





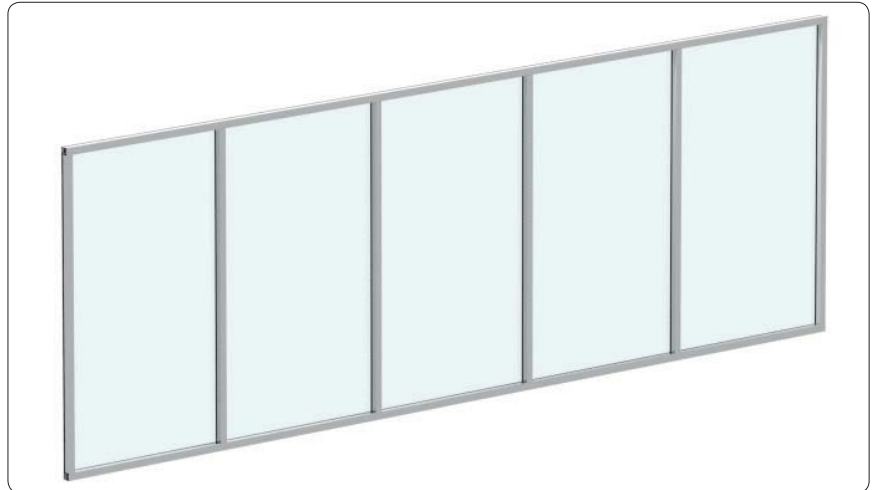






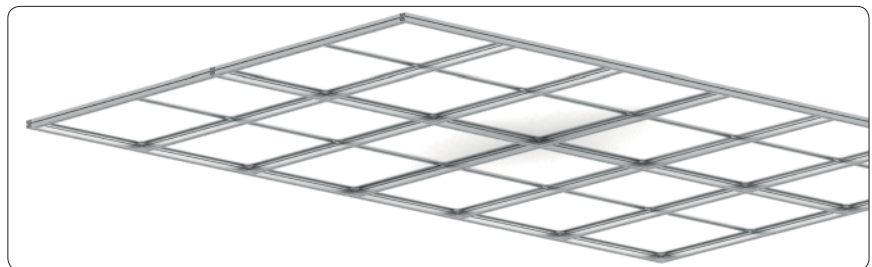
Wand-Elemente

Rahmen aus Alu-Profil zur Aufnahme von Glas-Flächenelementen mit D = 6, 8 und 10 mm



Decken-Elemente

Rahmen aus Alu-Profil bespannt mit B1-Folie, erspart zusätzliche Beleuchtung und Sprinkler-Anlage



Türen

Ganzglastüren alternativ mit Standard-Schließanlage oder als Sicherheitstür mit Zugangskontrolle



Tür mit Standard-Schließanlage



Sicherheitstür mit Zugangskontrolle

Filter-Einheit

Belüftungs-Einheit mit F7 Vorfilter und F9 Hauptfilter



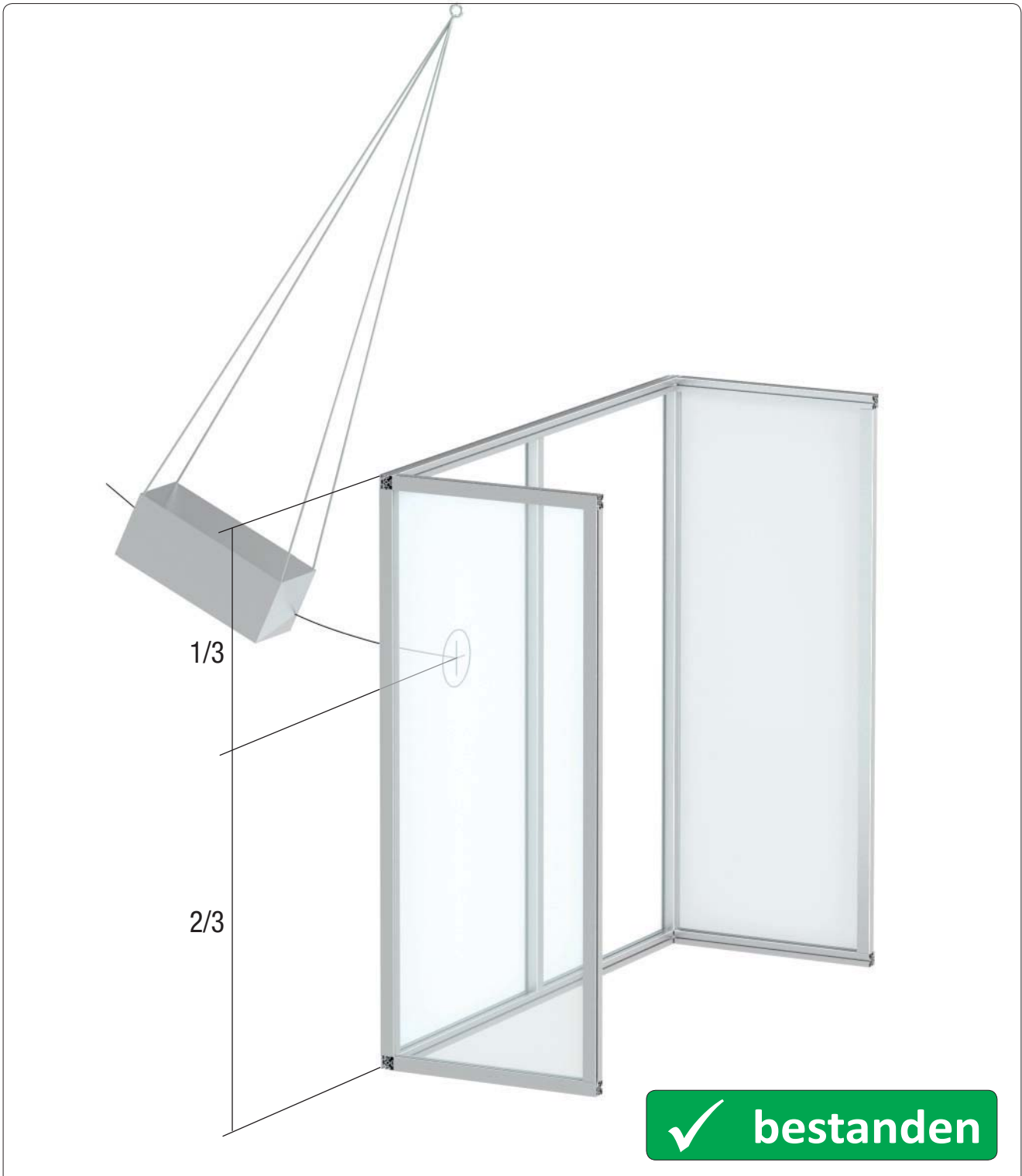
Filter-Einheit



Bedienterminal

Bedienterminal

Für Zugangskontrolle und Überwachung der Filter-Einheiten



Test-Aufbau

Rahmen: MayTec Glas-Panel-Profile
 Flächenelement: ESG Einscheiben-Sicherheitsglas 8 mm

Test-Bedingungen

Test-Gewicht **100** kg
 Aufprall-Geschwindigkeit **20** km/h
 Aufprall-Energie **1.600** Joule

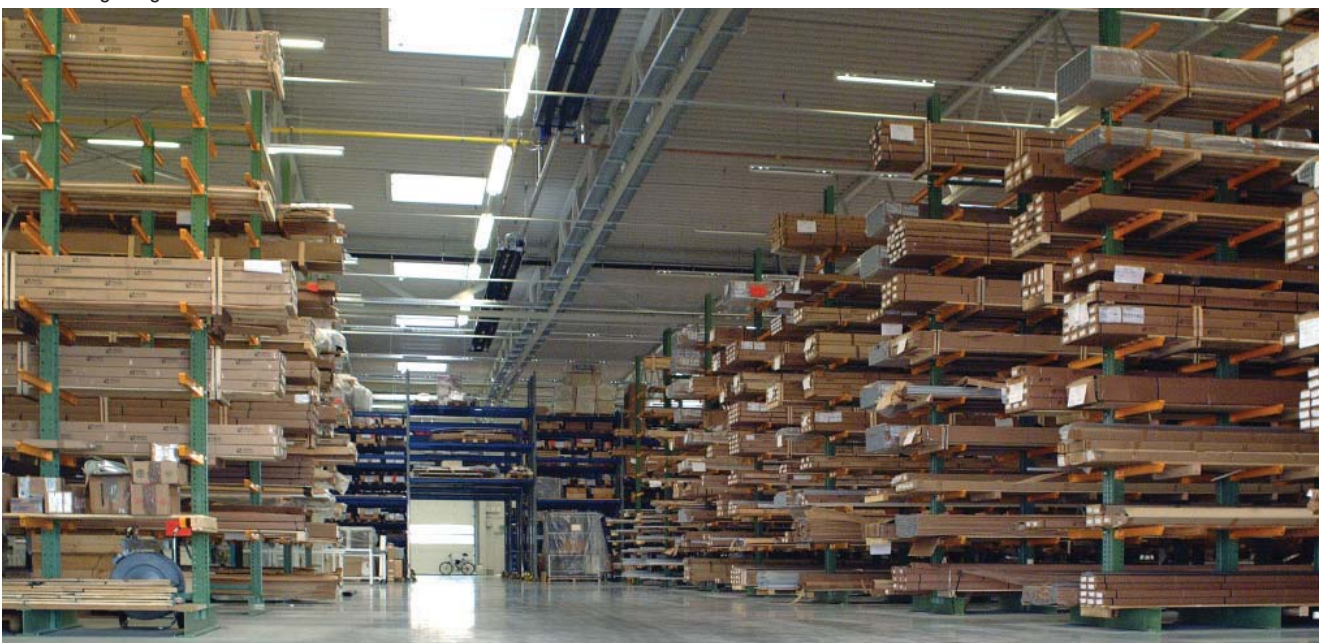


MayTec GmbH in Dachau



Kleinteile-
Magazin

Profil-Stangenlager



Der Schlüssel ...

zum Erfolg

extrem stabil

wirtschaftlich

funktionell

Australien

MayTec Australia P/L

Unit 8, 175 James Ruse Drive
Rosehill, NSW 2142

Landesvorwahl: +61
Telefon: (0)2/98989929
Telefax: (0)2/96384086
e-mail: info@maytec.com.au
<http://www.maytec.com.au>

Deutschland

MayTec Aluminium
Systemtechnik GmbH
Kopernikusstraße 20
D-85221 Dachau

Landesvorwahl: +49
Telefon: (0)8131/3336-0
Telefax: (0)8131/3336-119
e-mail: mail@maytec.de
<http://www.maytec.de>

USA

MayTec Inc.

901 Wesemann Drive
West Dundee, IL 60118

Landesvorwahl: +1
Telefon: 847-429-0321
Telefax: 847-429-0460
e-mail: mail@maytecinc.com
<http://www.maytecinc.com>

MayTec Vertriebspartner